
特 性

- 交流 (DC)&直流 (AC) 型线圈规格;
- 线圈和触点间的耐压为 4.0KV, 爬电距离为 8mm;
- 可提供符合 IEC60335-1 的产品;
- 有防水洗和防助焊剂型可供选择;
- 使用环境温度最高在 85℃;
- 环保型产品 (符合 RoHS).

RoHS compliant

触点参数:
性能参数:

触点形式	2 Form A/C	绝缘电阻	1000MΩ (at500VDC)	
接触电阻	100mΩ (1A/6V)	介质耐压	线圈与触点间	≥4.0KV AC/S
触点材料	银合金		触点间	≥1.5KV AC/S
额定电压	277VAC		触点组间	≥2.0KV AC/S
最大转换电压	600VAC	耐冲击性	980m/s ²	
额定电流	30A	抗震性	5~55Hz 1.65mm max	
最大转换电流	60A	环境温度	DC: -55~85℃ AC: -55~65℃	
最大转换功率	18000VA	工作湿度	5~85%RH	
触点负载	30A 277VAC	密封类型	防助焊剂/防水型	
机械耐久性	DC: 1×10 ⁷ 次 AC: 5×10 ⁶ 次	吸合时间	15ms	
电耐久性	DC: 1×10 ⁵ 次 AC: 5×10 ⁴ 次	释放时间	10ms	
动作频率 (有负载/无负载)	DC: 360 / 72000 H-1 AC: 360 / 36000 H-1	吸合回跳时间	10ms	
		释放回跳时间	15ms	
线圈参数:				
额定线圈功率	DC: 1.7W AC: 3.5VA/4VA			

线圈规格表:
直流 (DC)

额定电压 VDC	吸合电压 VDC	释放电压 VDC	绝缘阻抗 (Ω ±10%)	功率 (W)
5	3.75	0.5	14.9	1.7
6	4.5	0.6	22	1.7
9	6.75	0.9	48	1.7
12	9	1.2	86	1.7
18	13.5	1.8	197	1.7
22	16.5	2.2	294	1.7
24	18	2.4	350	1.7
28	21	2.8	475	1.7
36	27	3.6	767	1.7
48	36	4.8	1390	1.7
110	82.5	11	7255	1.7
120	90	12	8514	1.7

交流 (AC) 50HZ/60HZ 23°C

额定电压 VDC	吸合电压 VAC	释放电压 VAC	绝缘阻抗 (Ω ±10%)	功率 (VA)
12	9.6	1.2	9.1	4
24	19.2	2.4	36.6	4
110	88	11	79.3	4
120	96	12	950	4
208	166.4	20.8	2841	4
240	192	24	3800	4
277	221.6	27.7	5485	4

交流 (AC) 50HZ 23°C

24	19.2	2.4	44.4	3.5
48	38.4	4.8	178	3.5
240	192	24	4355	3.5

(1) 上述值为初始值

(2) 最大电压是指继电器线圈在短时间内能够承受的最大电压值

订货标记示例:

RNB

-2

12

D

M

1

-S

XXX

继电器型号

接点组数: 2: 2组

线圈额定电压(V):DC:5,6,9,12,18,22,24,36,48,110,120;

AC(50/60Hz):12,24,110,120,240,277; AC(50Hz):12,24,48,240

线圈功率: D为直流1.7W; A为交流50/60Hz 4VA; A5为交流50Hz 3.5VA;

触点组合形式: M常开型; 无: 转换型

端子形式: 1为PCB板焊接式; 2为6.35*0.8mm线圈QC端子,法兰外壳;

3为4.75*0.8mm线圈QC端子, 法兰外壳

密封方式: 无: 防助焊剂型; S:防水型

特殊说明:无即为标准品

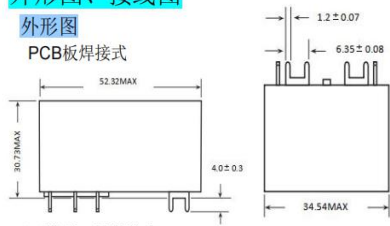
外形图、接线图、安装孔尺寸

单位: mm

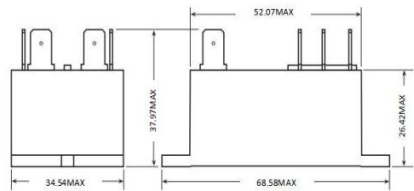
外形图、接线图

外形图

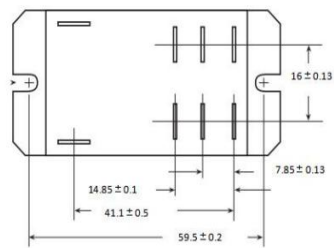
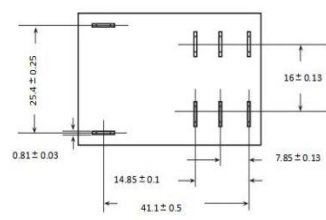
PCB板焊接式



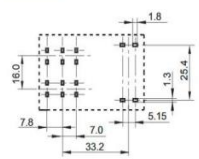
QC端子, 法兰外壳



单位: mm



安装孔



接线图

